

reizendes 1-Zi. DG-Appartement als Kapitalanlage oder Selbstbezug -keine Schrägen



82140 Olching

Zimmer: 1,00
Wohnfläche ca.: 40,00 m²
Kaufpreis: 189.000,00 EUR

Scout-ID: 112529432



Ihr Ansprechpartner:

Immo-Vermittlung Stiefried

Frau Ella Stiefried

E-Mail: ella.stiefried@web.de

Mobil: +49 178 5262498

Fax: +49 89 184322

Web: <http://www.stiefried.de>

Wohnungstyp:	Dachgeschoss
Nutzfläche ca.:	13,40 m ²
Etage:	5
Etagenanzahl:	5
Schlafzimmer:	1
Badezimmer:	1
Keller:	Ja
Balkon/Terrasse:	Ja
Personenaufzug:	Ja
Einbauküche:	Ja
Objektzustand:	Gepflegt
Baujahr:	1973
Qualität der Ausstattung:	Normal
Heizungsart:	Etagenheizung
Bezugsfrei ab:	n.Vereinbarung

Hausgeld: 179,00 EUR
Provision für Käufer: 3,57% incl. 19% gesetzl.MwSt.

Die Käuferprovision in Höhe von 3,57 % incl. gesetzl. MwSt. vom notariellen Kaufpreis ist verdient und fällig bei Kaufvertragsabschluss durch den Notar. Durch Ihre Kontaktaufnahme sind Sie damit einverstanden.

reizendes 1-Zi. DG-Appartement als Kapitalanlage oder Selbstbezug -keine Schrägen



82140 Olching

Zimmer: 1,00
Wohnfläche ca.: 40,00 m²
Kaufpreis: 189.000,00 EUR

Objektbeschreibung:

Das im 5. Stock, eines 5-stöckigen Gebäudes aus dem Jahre 1973, liegende

1-Zimmer-Appartement, mit einer Dachterrasse von 13,4 qm (zur Hälfte in der qm-Angabe von ca. 40 qm enthalten) befindet sich in einem sehr gepflegten Mehrfamilien-Wohnblock. Ein gepflegter Lift steht zur Verfügung. Ebenso ein Kellerabteil von ca. 5 qm, sowie ein Gemeinschafts- Wasch-Trockenraum und Fahrradkeller.

Hausmeisterservice

Ausstattung:

Die Wohnung ist mit Laminatboden ausgestattet. Von der geräumigen Diele aus, in der ein großer Wandschrank Platz findet, gelangen Sie rechts in das deckenhoch, hell geflieste Bad mit Fenster, Wanne und Waschmaschinen-Anschluss. Gleich daneben befindet sich die kleine, separate Einbauküche, ebenfalls mit Fenster.

Geradeaus betreten Sie das "Highlight" nämlich das ruhige, großzügige Wohn-Schlafzimmer, welches durch seinen quadratischen Grundriss (ohne Ecken/Kanten und Schrägen) eine sehr gute Einrichtungsmöglichkeit bietet. Eine breite Fensterfront lässt den Raum hell und freundlich erscheinen. Von hier aus gelangen Sie auf die 13,4 qm große Dachterrasse, von welcher Sie einen begrünten, idyllischen Weitblick über die Dächer von Olching haben. Die Ölzentralheizung wurde 2006 erneuert.

Lage:

Ruhige nordost Lage in Olching - Ortsteil Neu-Esting -. Olching liegt vor den Toren Münchens. Zur BAB 8 - Ausfahrt DAH/FFB ca. 1,5 km.

Nach München bis zum Autobahnende Obermenzing in ca. 8 Minuten.

S-Bahn Esting., S4, 3-5 Minuten - Fahrtakt 10 bzw. 20 Minuten

Einkaufsmöglichkeiten, sowie Kindergarten und Schulen in nächster Nähe. Freizeitangebote, Sportvereine, Radeln, Reiten (Pferdepensionen im Umland), Golfplätze in wenigen Minuten mit dem Auto zu erreichen.

Sonstiges:

Die Informationen zu diesem Angebot sind sorgfältig recherchiert, dennoch beruhen sie auf Angaben von Dritten. Für die Vollständigkeit und Richtigkeit können wir daher keine Gewähr übernehmen. Das Angebot ist freibleibend. Irrtum und Zwischenverkauf vorbehalten. Die Informationen sind ausschliesslich für den Empfänger bestimmt. Eine Weitergabe an Dritte ist nicht gestattet.

Die Käuferprovision von 3,57 % incl. gesetzl.Mwst. vom notariellen Kaufpreis ist bei Vertragsabschluss durch den Notar zur Zahlung fällig. Die Kosten für Notar, Grundbucheintrag, Grunderwerbssteuer etc. sind ebenfalls vom Käufer zu tragen.

Die Finanzierung sollte gesichert sein.

Bitte beachten Sie auch die Widerrufsbelehrung (siehe Link)

Mit Ihrer Kontaktaufnahme sind Sie mit vorgenanntem einverstanden.

Habe ich Ihr Interesse geweckt? Bitte melden Sie sich per Mail mit Angaben zu Ihrer Person, sowie - ! ganz wichtig ! - Telefon-Nummer. Ich werde Sie schnellstmöglich zurückrufen und freue mich, Sie persönlich kennenzulernen um Ihnen diese schöne Wohnung zu zeigen, denn eine noch so gute Beschreibung, kann keine Besichtigung ersetzen.



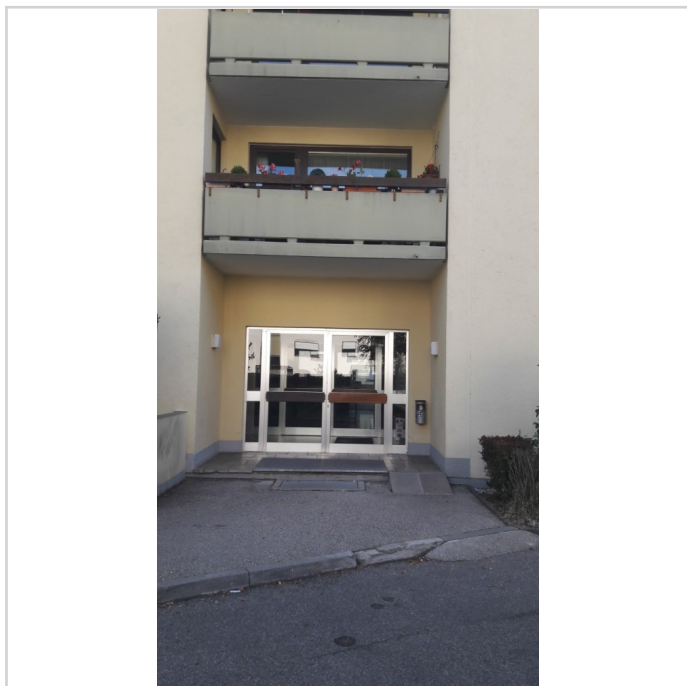
Haus-Ansicht 1

reizendes 1-Zi. DG-Appartement als Kapitalanlage oder Selbstbezug -keine Schrägen

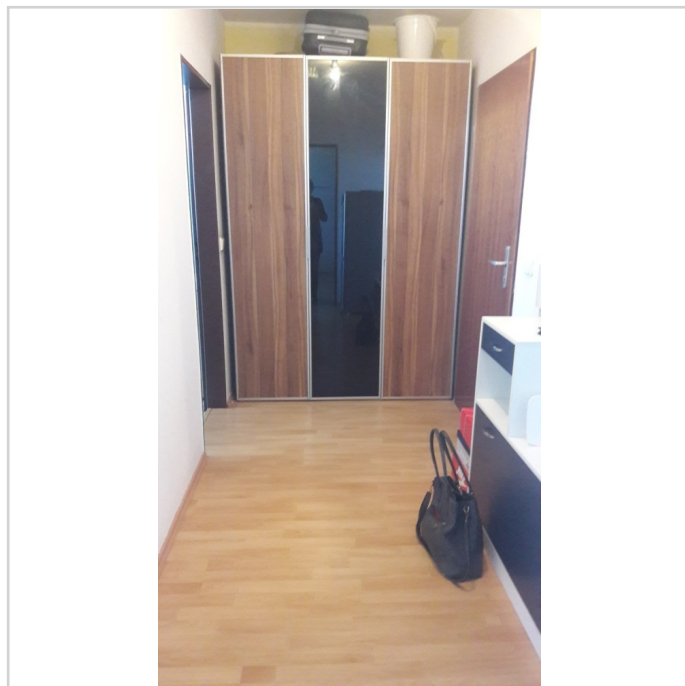


82140 Olching

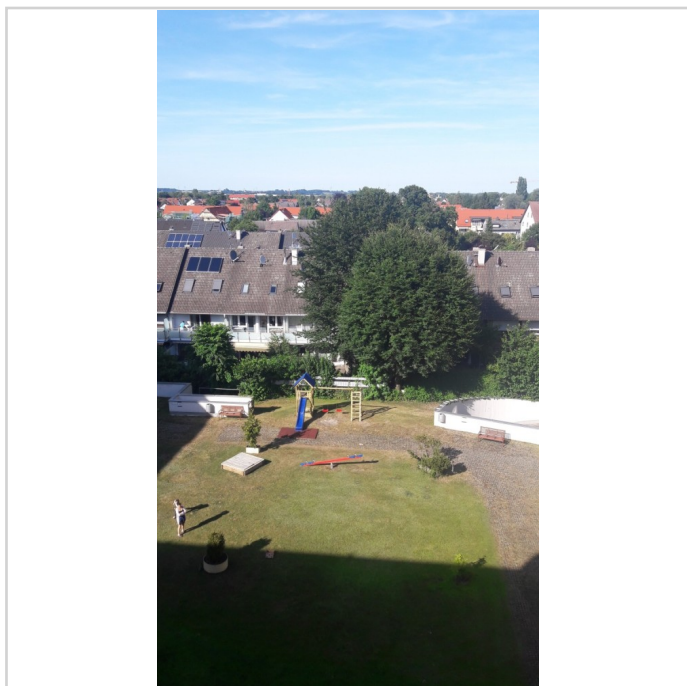
Zimmer: 1,00
Wohnfläche ca.: 40,00 m²
Kaufpreis: 189.000,00 EUR



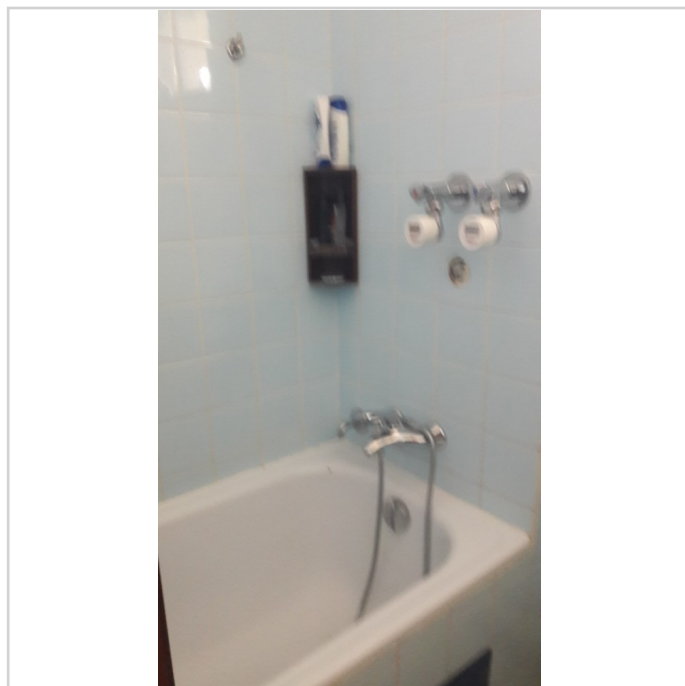
Eingang 3



Diele



Ausblick 1



Bad 2

reizendes 1-Zi. DG-Appartement als Kapitalanlage oder Selbstbezug -keine Schrägen



82140 Olching

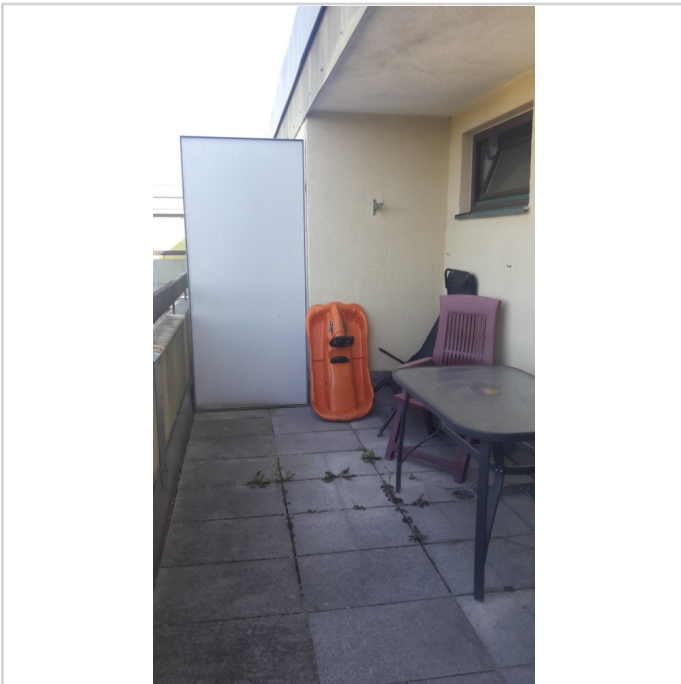
Zimmer: 1,00
Wohnfläche ca.: 40,00 m²
Kaufpreis: 189.000,00 EUR



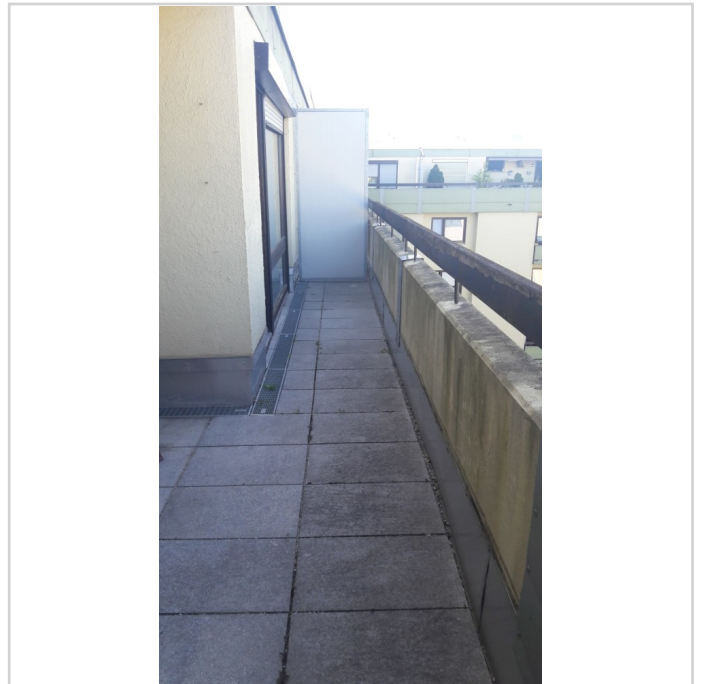
Bad 3



Küche 2



Terrasse 1



Terrasse 3

reizendes 1-Zi. DG-Appartement als Kapitalanlage oder Selbstbezug -keine Schrägen



82140 Olching

Zimmer: 1,00
Wohnfläche ca.: 40,00 m²
Kaufpreis: 189.000,00 EUR



Wohn-Schlafz.2



Wohn-Schlafz.4

reizendes 1-Zi. DG-Appartement als Kapitalanlage oder Selbstbezug -keine Schrägen



82140 Olching

Zimmer: 1,00
Wohnfläche ca.: 40,00 m²
Kaufpreis: 189.000,00 EUR

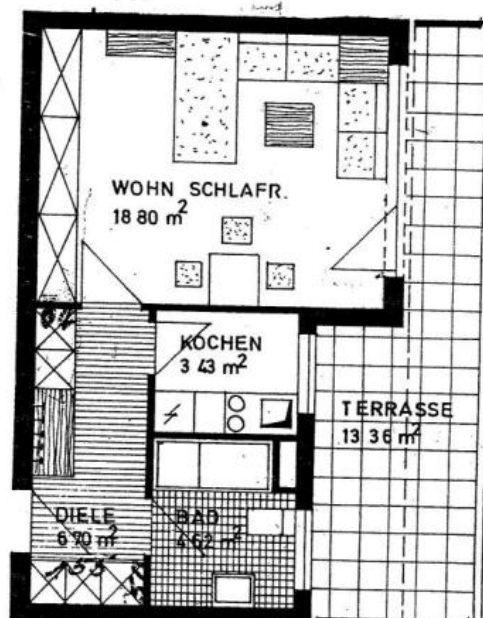
E. Lehnert

Dachauer Str. 24
82140 Olching/Neu-Esting
Tel/FAX 08142 12645

*Immobilien*service

Plan

**Eigentums-Dachterrassenappartement,
82140 Olching, OT Neu-Esting, Senserstr. 4**



Olching- Grundriss - DG-App.

reizendes 1-Zi. DG-Appartement als Kapitalanlage oder Selbstbezug -keine Schrägen



82140 Olching

Zimmer: 1,00
Wohnfläche ca.: 40,00 m²
Kaufpreis: 189.000,00 EUR

